

# Arctic Summits Expedition



## Expeditionsleitung:

Georg Csak

Hauptstr.37  
82237 Wörthsee

Tel./FAX: 08153-984 979

Mobil: 0172-632 5386

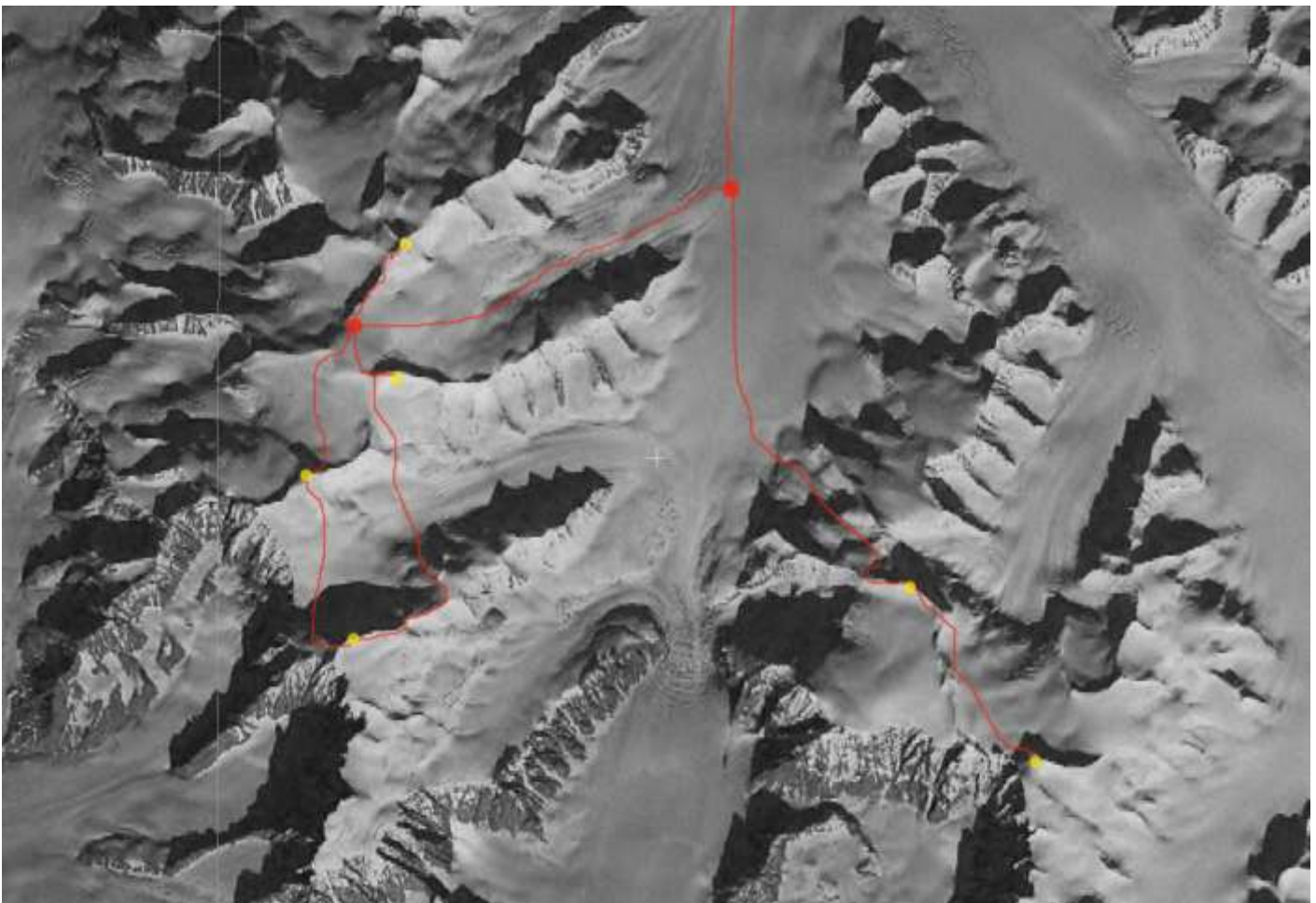
[GeorgCsak@ArcticSummits.de](mailto:GeorgCsak@ArcticSummits.de)

[www.ArcticSummits.de](http://www.ArcticSummits.de)

## Alpinistische Ziele

### Pläne in den Watkins Mountains

- Erstmalige Besteigung der vier höchsten Berge Grönlands durch eine deutsche Expedition
- Erste Expedition die von den vier höchsten Bergen Grönlands mit Ski abfährt
- Neue Routen auf Dome und PEV
- Erstbesteigung Pt. 3369



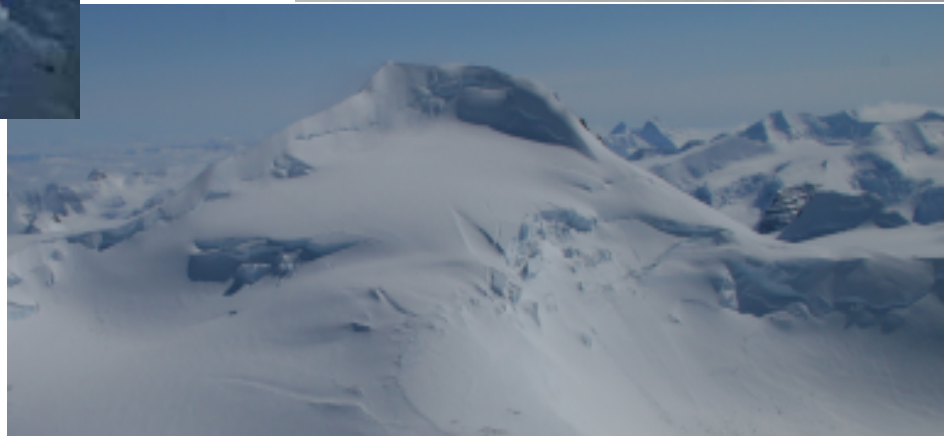
Satellitenbild: NASA Landsat 7

**Gunnbjørns Fjeld (Hvitserk), 3693m**

Höchster Berg Grönlands und höchster Berg der Arktis  
Erstbesteigung 1935: A. Courtauld  
Ziel: Besteigung, Skiabfahrt



Foto: Arnt Flatmo

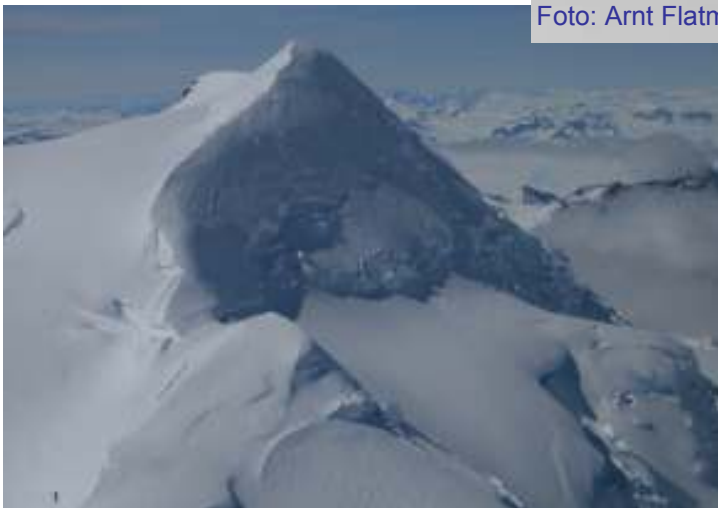


**Dome (Qaqqaaq Johnson), 3683m**

zweit-höchster Berg Grönlands  
Erstbesteigung 1988: I. Olsson  
Ziel: Erstbegehung West- oder Nordflanke, Skiabfahrt



Foto: Arnt Flatmo



**Cone (Qaqqaq Kershaw), 3669m**  
dritt-höchster Berg Grönlands  
Erstbesteigung 1988: I. Olsson  
Ziel: Besteigung, Skiabfahrt



**PEV (Paul-Emile-Victor Mound), 3609m**  
viert-höchster Berg Grönlands  
Erstbesteigung 1988: J. Lowther  
Ziel: Erstbegehung von Westen über Punkt 3526, Erste Skiabfahrt



**Pt. 3369, 3369m**  
13-höchster Berg Grönlands  
Erstbesteigung: keine  
Ziel: Erstbesteigung, Erste Skiabfahrt



## Pläne in Knud Rasmussens Land

- Durchquerung und mehrere Erstbesteigungen

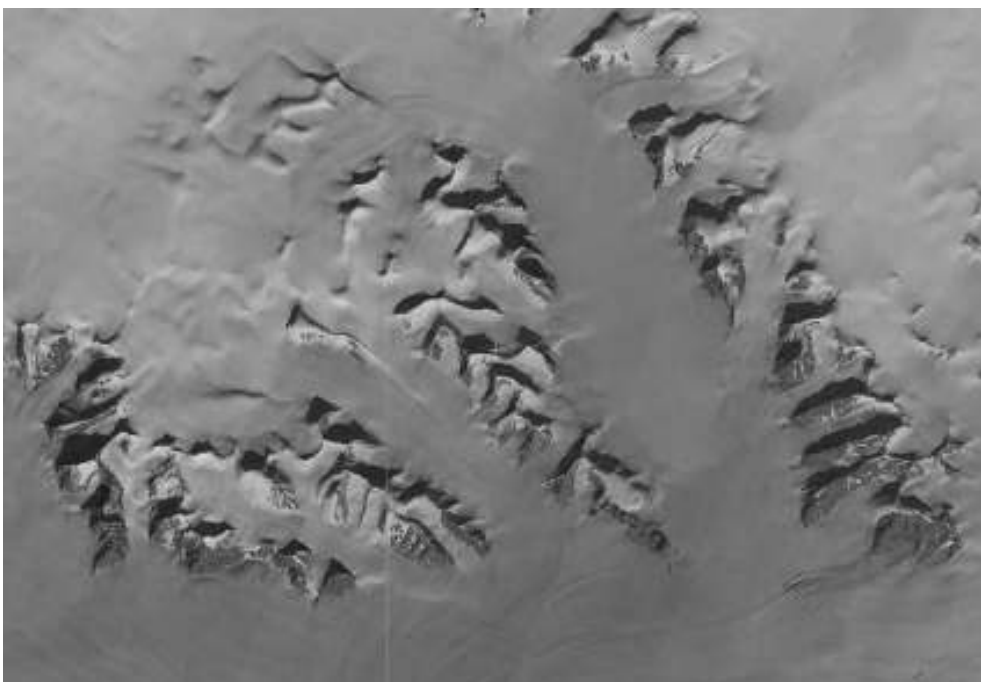


unbenannter Berg bei 69:10N 29:30W  
geschätzt 2900m  
Ziel: Erstbesteigung



## Pläne in den Gronau Nunatakker

- mehrere Erstbesteigungen



Satellitenbild: NASA Landsat 7